



INTERIOR SELECTION

ITEM LINE UP



INTERIOR SELECTION

インテリアセレクション

爽やかな朝の光を柔らかに寝室へと届けてくれるカーテン、
自分だけのリラックスタイムに、ほっと心を開いてくれるライティング。
暮らしの場で上質な住空間を演出するのがインテリアです。
そしてライフスタイルにしっかりと馴染むインテリアを選ぶことで、
毎日の暮らしをもっと美しく輝やかせることができるのが
私たちのインテリアセレクションです。
ご紹介となる本冊子で、暮らしたい空間の実現をお手伝いいたします。

※イメージ写真

■ インテリアアイテム Interior Item

カーテンや照明、アクセントウォールなど、
野村不動産がセレクトした多数のインテリアアイテムをご紹介します。

※首都圏の一部の物件限定のサービスになります。

INDEX

インテリア
サロン
展示あり

こちらのマークがある商品は
インテリアサロンに展示がございます。
※展示は一部商品に限ります。

P.04	ウィンドウトリートメント	P.16	エアコン
P.06	照明	P.17	キッチン設備
P.08	ラクモア食器棚	P.18	ハウスコーティング
P.10	オーダー家具	P.20	ピクチャーレール
P.11	システム家具	P.21	コート掛け・手すり・表札
P.12	アクセントウォール	P.22	ガラスフィルム・置き畳・ドライマット
P.13	オーダーミラー	P.23	各アイテム注意事項
P.14	エコカラットプラス		

■ 家具ブランドのご紹介 Furniture Brand

ダイニングセットやソファ、ベッドなど、
家具メーカーが扱う既製家具については[こちら](#)からご確認いただけます。



カーテンやブラインド、ロールスクリーンなど窓辺を演出するウィンドウトリートメントは、お部屋の雰囲気づくりに大きく関わるインテリアアイテムです。スタイルや素材、アクセントに装飾タッセルなど、多彩なアイテムの中から好みのスタイルを見つけ、ワンランク上のインテリアを楽しめます。

スタイル



レギュラーカーテン

最も一般的な水平方向に開閉するスタイルです。ウェーブを深くして優雅な印象にしたり、逆に浅くしてナチュラルな印象にもできます。



シェード

自然に生地をたたみ上げるカーテンです。下ろした時には1枚の生地になるので、素材やデザインを愉しめます。



バーチカルブラインド

縦方向に並んだシャープな印象のスラットが、美しい光のコントラストを演出します。住空間をすっきりと見せることができ、特に高さのある窓に似合います。



ウッドブラインド

スラットに木を使用し、自然の温もりを感じさせるブラインドです。ナチュラルでやさしい風合いが、居心地のよい落ち着いた空間を創り上げます。



ベネシャンブラインド

水平に組まれたスラットの角度を変えることで日差しの量を調整でき、通風も確保できる一般的なブラインドです。スラットのカラーは豊富に揃っています。



ロールスクリーン

腰窓や掃き出し窓から小さな窓まで幅広く対応するロールスクリーン。



プリーツスクリーン

1枚のスクリーンをたたみ上げて、上下に開閉するタイプの窓装飾。樹脂加工などを施した生地にプリーツをつけて織り上げるため、すっきりとした水平ラインが印象的です。

カーテンアクセサリ

アクセサリがより窓廻りのコーディネートを引き立てます。

「タッセル」はカーテンを束ねておくときに使うひも状のものです。さりげない柄のカーテンも、無地のカーテンもタッセル使いで一気にグレードアップできます。多くはカーテンと同じ生地で作られているものですが、アクセサリとして使うならば、デザイン性の高いタッセルやウィンドウチャームがおすすです。



creation baumann

SANGETSU



SINCOL

SMIエ

タチカワブラインド

TOSO

nanik Fine Furniture For Windows

Nichibei

FISCHBACHER 1819

F E D E

hijic texture

MANAS

リリカラ

※取扱いブランドは変更となる場合がございます。

機能

カーテン選びの際に、それぞれの生地が持つ機能をしっかりと確認するのも大切なポイントです。

日差しを遮光機能に優れているかどうか、外から見たときに室内の様子が窓越しに透けて見えないかどうか、お手入れのしやすさなど、生地の厚さや種類、色によってそれぞれ機能が異なります。

また、昼と夜によってもその差があるので、お好みに合わせてチョイスして日々をより快適に。



防災

「防災」と言っても燃えないカーテンではありません。あくまで燃えにくいもの、もしくは燃えても炎が広がりにくいものです。高層マンションでは消防法で防災カーテンの使用が義務付けられています。万が一の備えが大切です。



ウォッシュブル

家庭の洗濯機で丸洗いしても、伸縮がほとんどなく色褪せや色落ちの心配もありません。洗濯後の型崩れもなくシワになりにくいので気軽に選択でき、いつも清潔な空間を保ちます。



遮光

日中の睡眠やテレビ鑑賞時など、必要に応じて窓から差し込む光を遮る遮光機能のあるカーテン。1～3級の等級で遮光率の高さを表示しています。強い光をしっかりとカットするので、タワーマンションや西日の強いお部屋にもおすすめです。



防汚

汚れがつきにくく、汚れがついても落ちやすい加工により、繊維の中まで水が入り込んで、洗濯時に汚れが落ちやすくなっています。クリーニングの回数が減ることで、コストも節約できます。



消臭

ペット臭、タバコ臭、生活臭などに効果的な消臭加工を施したカーテンです。シックハウスの原因であるホルムアルデヒドなどの揮発性有機化合物を分解・消臭する機能もあります。快適な室内空間作りに役立ちます。



プライバシー

日中の明るいときに、太陽光などの室外からの光を反射させるミラー効果があるため、室外から室内を見えにくくして、プライバシー保護につながります。

プリーツについて

カーテンレール幅の2倍の布を使った2倍ヒダ三ツ山が一般的な仕様ですので、重厚感がありドレープが美しく仕上がります。(ヒダは1.5～2.5倍からオーダーすることも可能です)また、芯地高さもしっかりと取り縫製しているため、型崩れがしにくいつくりになっています。カーテンフック部分のなど、細かな部分まで丁寧な縫製はオーダーカーテンならではの特徴



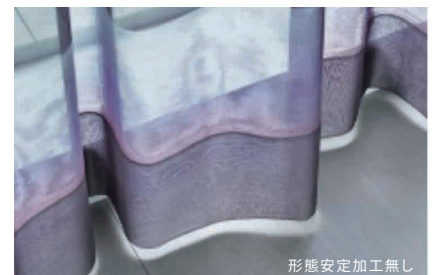
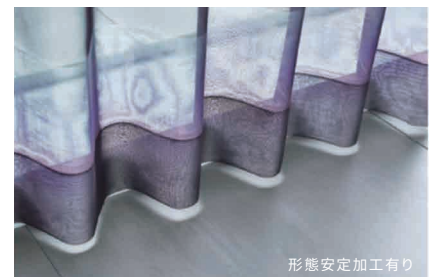
裾の仕上がりについて

裾の仕上がりは三つ折が一般的な仕様ですので、強度が高い仕上になっています。またカーテンウエイトがあるため、裾部分の跳ね上がりが起きにくく、両縁部分が真っすぐ綺麗な形状になります。また、カーテンの柄やデザインに合わせて、ウエイトロック加工やトリム等の装飾加工などのアレンジができ、



オススメ 形態安定加工

カーテン全体に、規則正しいウェーブが出るよう加工を施します。加工しないものに比べてウェーブが均一で開閉の納まりがととても綺麗です。高さのあるリビングの掃き出し窓等にお勧めです。



※一部、形態安定加工が施せない生地がございます。

照明は、寛ぎの時間と空間を演出する重要なアイテム。家族の団欒を包み込むリビング・ダイニング、心地よい眠りに誘うベッドルームなど、お部屋の用途に合わせた照明選びが、快適な空間づくりのポイントに。スタンドなどの補助照明を組み合わせたライティングプランも効果的です。

スタイル



イメージイラスト



①ペンダントライト

空間のアクセントともなる吊り下げ式。個性豊かな照明を1灯でも、シンプルな照明を多灯吊りしても◎。



②シーリングライト

部屋全体をまんべんなく照らす天井取り付け式。シンプルなデザインでコーディネートしやすいものも多数。



③シャンデリア

華やかな空間を演出する多灯型。クリスタルガラスを使用しているものは光を拡散し、明るい雰囲気。



④スタンドライト

オブジェのように部屋の印象を左右するスタンドタイプ。手元を明るくしたり、片隅を柔らかく照らしたり。



⑤フロアライト

足元を照らす床置きタイプ。夜間でもスムーズに歩けるようにベッドの脇や廊下、階段などに置くと効果的。



⑥デスクライト

読書や書き物など細かな作業をするときに、デスクやサイドテーブルに置いて、手元を明るく照らします。

タイプ別照明参考例

照明にはタイプごとの役割があり、大きく分けると読書や料理といった作業をするために手元を照らすためのものと、雰囲気演出のために壁や床などの周辺を照らすためのものがあります。

LIVING ROOM | リビングルーム



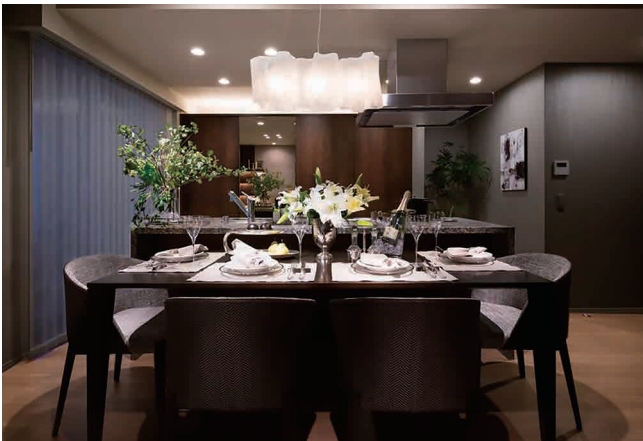
リビングの主役であるソファと一緒にコーディネートすると良いのが、フロアスタンドなどの補助照明です。ソファの横に置く雑誌などを読む時に最適。床に置いて光を柔らかく拡散するタイプのものは、リビングをスタイリッシュな空間に演出してくれます。オーダー家具にスポットライトを取りつければ、光と影のコントラストが強調され、壁面に美しい表情が生まれます。

DEN | 書斎



ワークスペースに柔らかく快適な光をもたらすデスクライト。アームの角度など自由度の高い設計なので、読書やパソコン作業など目的に合わせて調整ができます。飾り棚のアクセントにオブジェのような照明を置くと部屋にアクセントをつけることができます。また、ライン照明をオーダーシェルフの下に仕込むと新たな光のグラデーションが生まれ、空間に華やぎが生まれます。

DINING ROOM | ダイニングルーム



ペンダントライトはダイニングテーブルの上に設置することで、料理を立体的に見せ、美味しく演出することができます。また、多様なデザインがあり、部屋の雰囲気に合わせて選ぶことができます。シックなものからカジュアルなものまで、さまざまなスタイルに対応できます。ダクトレール式のものを使えば、照明の位置を簡単に変更でき、模様替えも楽に行えます。見た目がおしゃれで、部屋のインテリア性を高めるのに最適です。

BED ROOM | ベッドルーム



ベッドサイドには部屋のインテリアのアクセントにもなる読書灯を。オブジェのように美しいテーブルランプは、睡眠前のひと時をくつろいで過ごさせてくれます。また、寝室には直接光が目に入らない間接照明がおすすめです。クラシック感のあるスタンドライトや、凸凹とした形状が光を拡散して周囲を柔らかく照らすフロアライトが、リラックスしたお休みの時間へと導いてくれます。

ODELIC
オーデリック株式会社

CURIOUSA

KOIZUMI

StudioNOI

Panasonic

FLOS

yamaqiwa

yamada

louis
poulsen

LUMINABELLA

※取扱いブランドは変更となる可能性があります。

暮らしに、さらなる優しさを。

Luxmore

ラクモア食器棚
【マンション】野村不動産新築分譲限定

野村不動産オリジナルの「Luxmore」“ラクモア”シリーズ。
野村不動産のオリジナル食器棚です。システムキッチンに合わせて
天板や扉の素材をコーディネートできるため、美しく統一感のある
キッチン空間の演出が可能です。ラクモア食器棚I[ベーシックタイプ]と
ラクモア食器棚II[マルチストレージタイプ]のどちらかお選びいただけます。

※物件により取扱いのない場合がございます。また物件のキッチン仕様に合わせての制作となりますため、
仕様が異なる場合がございます。

ラクモア食器棚 I [ベーシックタイプ]

カウンターには、奥のものまで出し入れしやすい引き出し式収納を採用。
格納式の開き扉部分には、ダストボックスをすっきりと収納できます。



※写真には一部オプション仕様を含みます。

※吊戸棚扉のガラスへの変更は、一式でのご注文となり、1枚単位では対応しておりません。



奥のものまで出し入れしやすい
引き出し式の収納を採用。
高さの異なる3段のスペースを
用途によって使い分けられます。



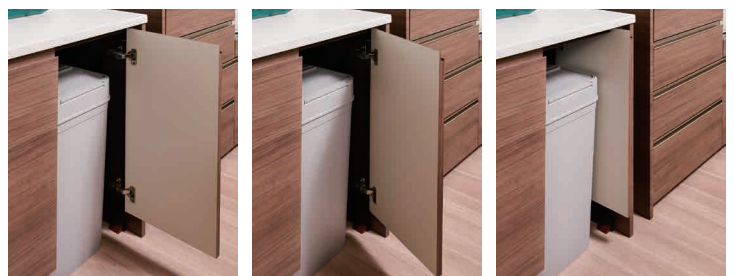
カトラリー収納に便利な
1段目の浅い引き出し。



食器や小物が収納できる深さ
2段目の引き出し。



足元の引き出しは一番深さがあり、
深い鍋や大きめの調理器具の
収納をはじめ、
ロング缶などのストックに便利です。



カウンターの開き扉部分は底板がなく、ダストボックスもすっきりと収納可能。
開けた扉は本体内にスライドして格納でき、家事の邪魔になりません。
※ダストボックスは、付属いたしません。

I [ベーシックタイプ]・II [マルチストレージタイプ] 吊戸棚共通仕様



マグネット式のパーツを利用できます。
 ※マグネット式パーツは、付属いたしません。
 ※物件によりホーロー仕上げにならない場合がございます。

吊戸棚の扉には耐震ラッチを採用しました。
 地震の揺れによって調理器具や食器類が落下しないように配慮しています。

ラクモア食器棚 II [マルチストレージタイプ]

炊飯器など熱をもつ家電を引き出して使える家電スライド収納や、用途に応じて使用できるマルチスペースを採用。



高さ
約96cm

※写真には一部オプション仕様を含みます。



スライド棚に炊飯器やコーヒーメーカーを。
 使用時に引き出して湯気や熱を逃がせます。



カトラリー収納に便利な
 1段目の浅い引き出し。



スライド棚の奥には、2口コンセントを
 用意。電源コードは一部露出します。



可動棚は取外し可能。
 取外せばゴミ箱置き場としても使えます。
 また、オプションでダストボックスワゴンも
 選べます。



オプションの家電スライド収納下ダストボックスワゴン。
 ダストボックス1個・ダスト袋を掛けられる専用バー4本で
 すっきりと収納することができます。



スペースを有効に活用して、より広く、機能的に暮らせる住まいへ。

お客様のライフスタイルやお部屋のカラーテイストに合わせることができ、使いやすくインテリア性にもすぐれたオーダー家具によって、ワンランク上の心地よい空間を演出します。



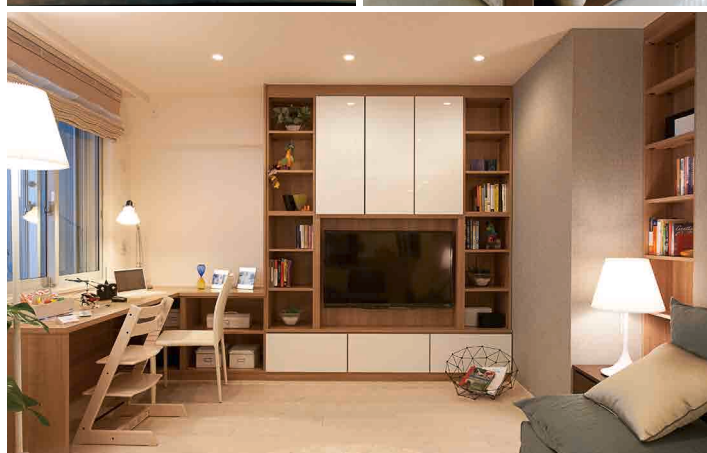
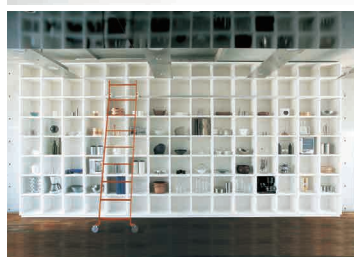
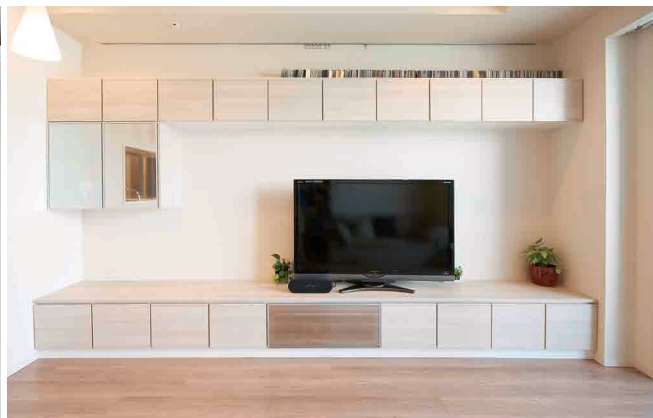
オーダー家具とは

完全オーダーメイドによる製作で、全てをゼロから作り上げる家具です。

設置場所のサイズや、収納したいもの、使い勝手に応じてミリ単位でサイズや仕様を決めていきます。お客様のご要望通りのオリジナルの家具をお作りすることが可能です。仕上げ材についてもさまざまな素材からセレクトすることができます。置き家具やシステム家具では実現が難しい、自由な寸法での設計が可能となり、空間との一体感を高めることができます。

※都度、お見積もりとなります。

棚板や扉、引き出しなどのパーツを組み合わせて、好みや空間にフィットする壁面収納を構成することができます。住まいの様様替えや物の収納量の変化に応じて、パーツの追加や変更、システム家具全体の移動などにも対応可能です。



システム家具とは

既成ユニット(キャビネット)の組み合わせによる収納家具です。さまざまなサイズのユニットと、メーカーオリジナルの扉や仕上げ材のラインアップからお選びいただけます。

住まいの様様替えや、収納量の変化に応じてパーツの追加や変更、家具全体の移動などにも対応可能です。

各キャビネットの寸法や仕様は細かく変更はできませんが、オーダー家具よりコストパフォーマンスに優れております。

※都度、お見積もりとなります。

壁にモダンな柄や個性的な柄のアクセントクロスやUTパネルを使って、インパクトのあるお部屋づくりが楽しめます。部分的に柄物の壁紙を配置したり、壁面によって素材の違うパネルを貼ったり、ワンランク上の空間作りができます。

WALL PAPER

アクセントクロス

部屋の印象をお好みのスタイルに変えることができるアクセントクロス。リビングや寝室、子供部屋など部屋ごとのインテリアイメージ作りに効果を発揮します。色やデザイン、素材に至るまでその種類は豊富に揃えています。



sangetsu  **SINCOL** TECIDO  **MANAS** **Lilycolor**

※取扱いブランドは変更となる可能性があります。



UT PANEL

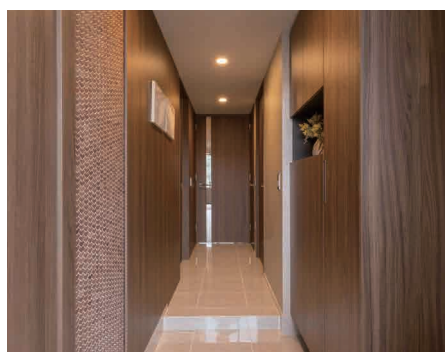
UTパネル

薄くスライスした石材とFRP(ガラス繊維補強エポキシ樹脂)を貼り合わせたパネル材です。天然石特有の高級感があり、上質感漂う部屋へとイメージアップできます。

WOOD PANEL

木パネル

心地よい空間を演出する木パネル。様々な木目や色調から選べるため、個々の好みやインテリアスタイルに合わせてカスタマイズ可能です。



玄関のスペースを広く感じさせ、外出前の身だしなみチェックに便利なオーダーミラー。主寝室に設置すれば空間がより広々と感じられ、着る服を選ぶ際にも便利。



取り付け場所

玄関・廊下・居室などの壁面に取り付けることで、より魅力的なインテリア空間を演出できます。スイッチやコンセント、下がり天井などの段差、点検口などがある場合には取り付けができない場合もあります。



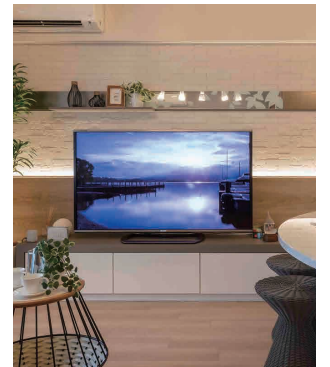
玄関



廊下



トイレ



リビング

姿見のサイズ

一般的に最低の幅450mm×高さ1500mmあれば全身が映るとされていますが、奥行きが少ない廊下などではより大きなサイズが安心です。天井までのミラーであれば、より明るく感じられるのでおすすめです。



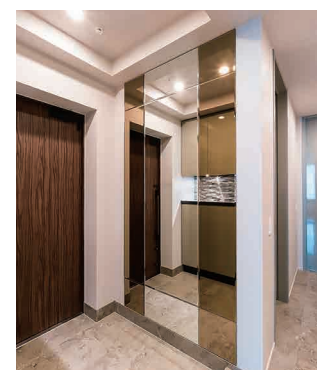
W450×H1500



W450×H巾木上～天井まで



W600×H巾木上～天井まで



デザイン貼り

取り付け方

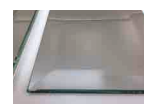
取り付ける部分のクロスを剥がしてミラーマット(ミラー専用の両面テープ)・接着剤で固定します。

取り付け可能な大きさ

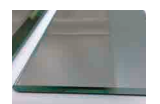
オーダーなので幅と高さは自由に設定できます。1枚で貼れる最大のサイズはエレベーターで搬入可能な大きさになります。1枚での取り付けが難しい場合は、分割での施工も可能です。

面取・小口磨き

面取りとはミラーの端の部分を斜めにカットした加工のことです。また、小口磨きとは端の部分のカットが1mm程度のことをいい、ミラーサイドに壁やタイルが当たる場合は小口磨きがおすすです。



面取



小口磨き

エコカラットは微細な孔をもつ多孔質セラミックスという素材でできた内装壁材です。
この孔が、湿度の高低に合わせて自然に湿気を吸収・放出することで快適な室内環境を保ちます。
いやな臭いも吸着して低減。また、デザイン性に優れ、上質感のあるお部屋づくりができます。

LIXIL



※画像はイメージです。

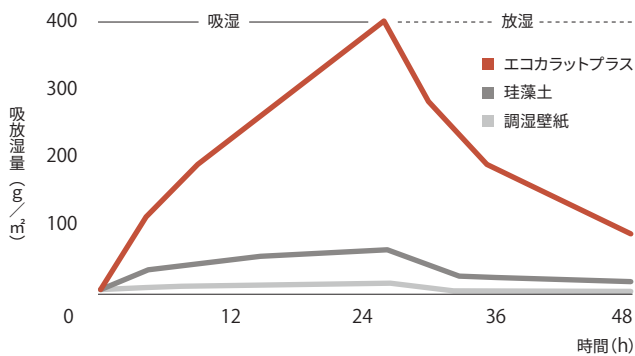
エコカラットの機能と効果

※出典/LIXILホームページより

調湿力

ジメジメと湿度が高い時は湿気を吸収し、乾燥している時は湿気を放出。エコカラットプラスは、すぐれた調湿性能で快適な空間を保とうとします。

各壁材の吸放湿量

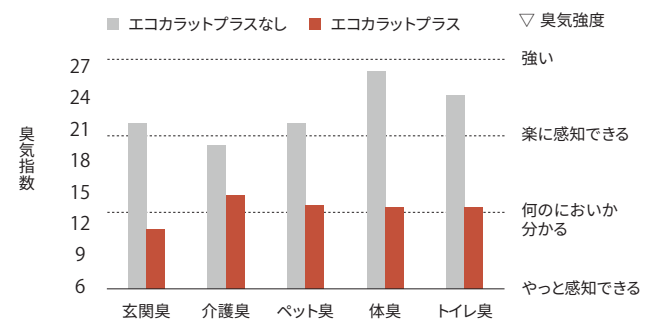


※試験結果は当社試験(相対湿度50%→90%→50%にした時の吸湿/放湿量を測定)によるものです。※部屋の使用条件、気象・換気などの環境条件によって異なります。

ニオイ吸着力

多量の微細な孔で、においの原因となる成分を吸着。珪藻土や壁紙よりも短時間で脱臭します。

複合模擬臭での脱臭実験



※試験体90mm角をにおい袋27Lに入れヒートシールを施した後、模擬臭を封入し、室温下で2時間放置します。※試験体は予め湿度65%で恒量化脱臭。臭気を三点比較式臭袋法による嗅覚測定にて臭気指数を測定。※臭気強度は、予め求めた臭気指数との相関値で表示 ※大同大学共同研究結果 ※部屋の使用条件、気象・換気などの環境条件によって異なります。

有害物質低減

エコカラットプラスは、シックハウス症候群やアレルギーの原因とされるホルムアルデヒドやトルエンなど、空気中に漂う有害物質を吸着し、低減します。

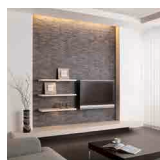
体の小さな子どもは、特に空気環境の影響を受けやすいと言われています。住まいがいちばん安心できる場所であるために、見えない不安からも家族を守る内壁。

こんなお部屋に使うと効果的。

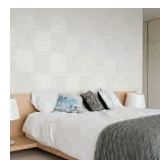
日常生活の中心であるリビングや寝室、お子様部屋、洗面、玄関、トイレにおすすめです。インテリア性はもちろん、生活臭や結露の低減、湿気を吸着し、ニオイを軽減します。



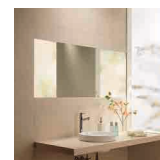
玄関



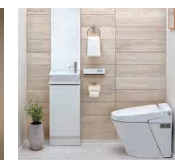
リビング



寝室



洗面所



トイレ

※画像はイメージです。

■ シンプルお手入れ

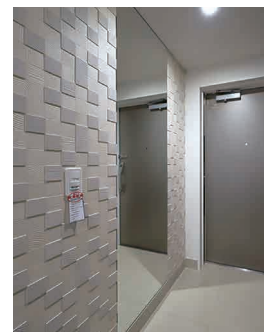
従来の調湿建材ではむずかかった水拭きによるお手入れが可能。水はねを気にせず使えるので、水まわりにも採用できます。

■ 効果的な面積

居室なら4㎡以上、トイレなら1㎡以上の面積がおすすめです。一般には部屋の1/4に相当する㎡数、または1坪あたり1㎡程度が目安とされています。

■ エコカラット+ミラーでさらに快適。

リビングや玄関の壁にエコカラットとミラーを、合わせて設置すると、さらに装飾性を高め、空間をより広く感じさせることができます。



夏・冬の快適な暮らしのサポートをはじめ、除湿や加湿、空気清浄など先進機能を備えたエアコンが続々登場。省エネに優れ、オゾン層保護のための新冷媒を採用するなど、新機種のエアコンを使用することによってエコにも貢献することができます。機能の豊富さに加え、施工の細部にもこだわります。

野村不動産でお申込いただくメリット

■ 面倒な立会不要

エアコンの施工時間は一般的に1台2時間程度。台数が多いと思いのほかに時間がかかります。入居前に設置するため立会が不要です。
※お申し込み時期・商品により、ご入居後の取り付けとなる場合がございます。

■ 耐久性に優れたこだわりの施工

事前に現地調査をして、必要な材料を用意するので、無駄なくきれいに取り付けいたします。快適な暮らしのために、耐久性など、細部にもこだわった仕上げです。

■ シンプルで安心な取付費用

配管カバーの部材なども取り付け工事費用に全て含まれているので、追加料金の心配はありません。



※取扱いブランドは変更となる場合がございます。

耐久性に優れたこだわり施工

室内・室外化粧配管カバー施工

作業と加工は全て職人の手作業です。暮らしの快適さを追求して、細部にもこだわります。



冷媒管の加工から配管カバーのカットまで専門の職人が一貫して行います。



室内側の配管部分もすっきりと施工いたします。下がり天井や窓下への複雑な工事も美しく仕上げます。



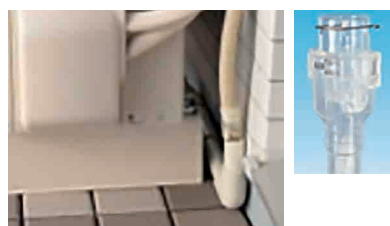
室外側もすっきりと綺麗に仕上げます。

ドレン配管・塩ビ管ドレン



振動防止の台座や、不快な「ポコポコ」音を緩和するエアカットバルブなど、吟味した部材を使用しています。

エアカットバルブ



※ドレン配管や防振ゴムの施工方法は設置場所の状況により変わります。 ※エアカットバルブは定期的な簡単なお手入れが必要です。また、現地状況によりお取付できない場合がございます。

■ ガスコンロ

毎日使うものだからこそ安全で安心であることはもちろん、操作やお手入れのしやすさも大切にしたいガスコンロ。



※物件によりお取付けができない場合がございます。

■ IHクッキングヒーター

火を使わず安定した高火力で調理し、吹きこぼれによるたち消えの心配も解消。トッププレートのお手入れも簡単です。



※物件によりお取付けができない場合がございます。

■ 食器洗い乾燥機

セットする食器や調理器具の種類や量に応じて、上カゴを大容量のフルフラットや逆に、全て折りたたんだり、自由自在。



※物件によりお取付けができない場合がございます。
 ※ビルトイン食洗機長期使用安全点検制度対象品となります。保守点検等の義務や所有者情報提供の必要がございますので予めご了承ください。
 ※画像はイメージです。実際の製品と仕様・形状が異なる場合があります。

RANGE HOOD FILTER

レンジフードフィルター

油污れで手間のかかるレンジフードのお掃除をフィルターが省力化します。
 レンジフードのサイズに合わせた「オーダーサイズの枠」で取り付けるので、見た目もスッキリ。取り付けや交換もスムーズです。

〈取り付けイメージ写真〉 ※レンジフードの機種によって、フィルターの仕様が異なったり、取付けできない場合があります。



整流板



金属フィルター

整流板を開けると、既存の金属フィルターが設置されています。これを、難燃性ガラス繊維のコスモフィルターに交換します。



コスモフィルター取り付け後

市販フィルター（厚さ約5mm）に比べて油の捕集効率がよい、厚さ約15mmのフィルターです。隙間なく収まるサイズで製作します。

コスモフィルターの構造
 《レンジフード内部》
 きれいな空気



油煙・ホコリ等の汚れ
 《コンロ側》

細かい汚れは中間層で、粗い汚れはフィルターの表面層でキャッチ。

■水性フロアコーティング

ご新居の美しいフローリングを傷や汚れから守るフロアコーティング。フローリング自体に直接つくキズや汚れを防ぎ、お手入れがとても楽になります。

フロアコーティングの特徴

保護

耐久性に優れた保護被膜が、日常生活のダメージからフローリングをしっかりと守ります。

防汚・水拭き可

汚れが付きにくく、ついても落としやすくなります。水拭きOKなのでメンテナンスも簡単です。

光沢

コーティングによる美しい光沢がお部屋を明るくします。

※床材の表面形状により度合いが異なります。 ※ツヤ無しタイプもございます。

安全

F☆☆☆☆をクリア。シックハウスの原因物質となるホルムアルデヒドを一切含みません。



水性ウレタンコーティングのポイント



よくあるご質問

コーティングをしたら、キズがつかなくなるの？

フロアコーティングは、フローリングの代わりにキズ等のダメージを受ける事でフローリングを保護するもので、コーティング自体にはキズがつきます。また、重いものを落としたり、集中的に力がかかるとフローリングがへこんだりしますのでお気をつけください。

床暖房のフロアにもコーティングはできますか？

はい。床暖房の熱によるコーティング自体のはがれ、変色などはございませんので、安心してお使いいただけます。ラグやカーペットを使用される場合、滑り止めがコーティングに付着することがございますのでご注意ください。

シートフローリングにもできますか？

はい。ワックス不要と言われるシートフローリングを含む、多種多様のフローリングに対応している高密着タイプですので、安心してお使いいただけます。

普段のお掃除はどうすればいいの？

普段のお掃除はドライタイプの埃取りシートや固く絞った雑巾などで水拭きをしてください。ウエットタイプの埃取りシートや化学モップの使用は、コーティングが白く曇ったり、シートに含まれる油分が汚れや滑る原因となる場合がございますので使用の際はご注意ください。

フロアコーティングは、ご入居前がおすすめです。

■水廻りコーティング



キッチンや浴室など汚れが付きやすい水廻りにあらかじめコーティング
できます。簡単なお手入れで美しさが保てます。

水廻りコーティングの特徴

汚れが付きにくく、落としやすい

材質の表面をコーティング効果で平滑にすることで水切れを向上させます。
ついた汚れを落としやすくすることで日々のお手入れが簡単になります。

防汚効果でいつでも清潔

防汚効果で汚れが落ちやすくなっておりますので日々のお手入れは中性洗剤で大丈夫。
研磨剤の入った洗剤やスポンジのご使用はお避けください。
コーティングの上に残った汚れや水分などにカビやカルキが付着することがあります。

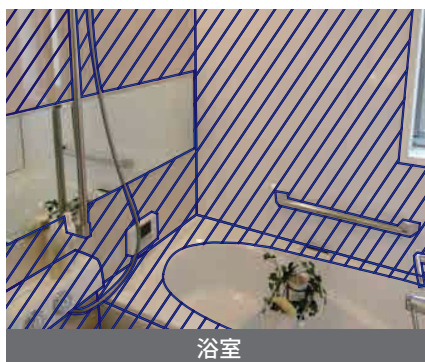


施工箇所



キッチン

カウンター天板



浴室

浴室壁面 天井 排水口廻り
化粧棚 浴槽ふち廻り 浴槽エプロン



洗面所

洗面化粧台 洗面ボウル

※写真はイメージです。

■玄関床タイルコーティング

靴についた泥や雨水で汚れる玄関の床や、
タイルの床にコーティング。
表面に皮膜を形成してお手入れも簡単に。

玄関床タイルコーティングの特徴

汚れを落としやすい

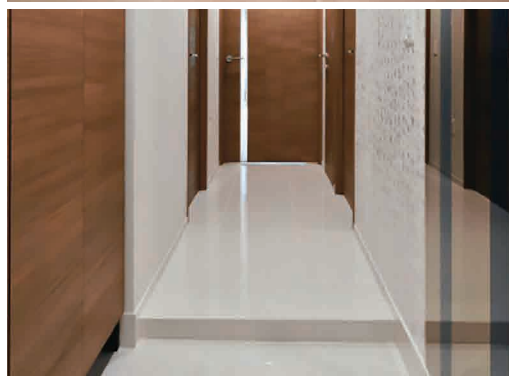
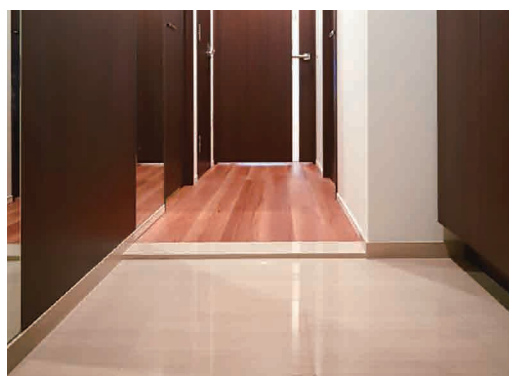
表面に付着した汚れはコーティングを施すことで表面に皮膜を形成し、
お手入れをしやすくします。

汚れが付きにくい

撥水・防水効果を持たせることができ、水や汚れの浸透を防ぎ変色や
シミになりにくくします。

風合いはそのまま

無色透明な溶剤を使用しますので素材そのものの風合いを損なわず
に自然な仕上がりになります。



住まいに華やぎを加え、暮らしに豊かさを加える

絵画などをピクチャーレールで

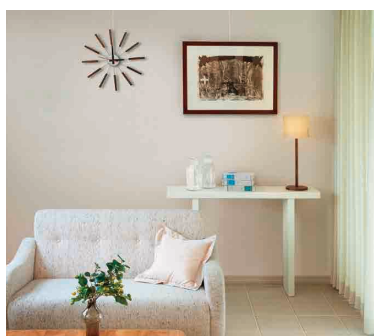
手軽に飾ることができます。

部屋の模様替えのひとつとして、自由に

掛け替えが楽しめます。

家具のレイアウト変更時にもフックの移動で

絵を飾る位置の調整ができます。



ピクチャーレールの特徴

壁の穴あけは不要

天井のレールからワイヤーで吊るすため、壁に穴を開ける必要がありません。

高さも位置も自由自在

ワイヤーで取り付けの位置を自由に変えられるので、絵やパネルを簡単にディスプレイできます。

追加アイテムも充実

フックやワイヤーなどのアイテムを追加することで、使い方のバリエーションが広がります。

■ フックの追加制限について

1m以内に掛けるものの総重量が5kg以下になるようであれば、フックの数を増やしても問題ありません。フックの追加はお客様自身でいただけます。

■ 絵を掛ける高さについて

ハンガーワイヤーの長さは1mですが、先端に付いているフックはスライドするため、絵などを掛ける高さを自在に調整できます。

■ 設置する場所について

廊下やリビングで絵や写真を飾るのはもちろんのこと、洋室で時計や観葉植物、アート作品を掛けるなど、用途は自在です。

■ オプションアイテム



追加フック

奥行:16mm×長さ:47mm
※標準セットには付属されています。



ワイヤー

長さ:1m
※フック位置は調整可能です。
※実際のワイヤーはホワイトとなります。

メーカー	品番・仕様等
TOSO	T-1 2mまで フック2ヶ (天井付・露出型) ホワイト
	T-1 3mまで フック3ヶ (天井付・露出型) ホワイト
	追加:専用フック1個 フックA ホワイト
	追加:専用ワイヤー1本ワイヤータイプA 1m ホワイト

※耐荷重量は1mあたり5kg以下でご利用ください。
※設置ご希望箇所の下地の状況により、お取付出来ない場合がございます。

COAT HANGER

コート掛け

玄関や居室にあると便利なコート掛け。
シンプルなデザインの
ブラインドフックをご用意しました。

■ ブラインドフックタイプ

※使わないときフックは収納できます。



(3連フック) W500タイプ

- A ホワイト＋クローム
- B シルバー＋クローム
- C ダークアンバー＋クローム

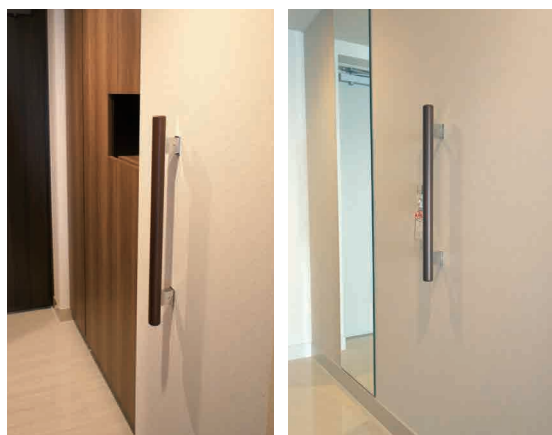
(4連フック) W700タイプ

- D ホワイト＋クローム
- E シルバー＋クローム
- F ダークアンバー＋クローム

HANDRAIL

手すり

インテリアに調和したデザインと優れた
性能で安心と快適さをもたらします。
お好みに合わせたデザインをお選びください。



手すり(I型) KH-23

手すり(L型) KH-28

手すり(I型) KH-43

※手摺用下地が入っている場合のみ取付可能となります。

NAME PLATE

表札

住戸玄関の表札でも、お住まいになる方の個性を表現することができます。アクリル、ステンレスなどのさまざまなベース素材や仕上げ、和文・英文の書体を組み合わせてオリジナリティあふれるデザインの表札を作り上げることができます。

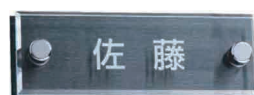
■ 玄関表札



ステンレスタイプ



ガラスアクリルタイプ



■ ポストプレート



GLASS FILM

ガラスフィルム

窓ガラスに貼るだけでさまざまな機能性を発揮するガラスフィルム。紫外線や赤外線をカットするので、家具やカーテンなどの色褪せや、窓際の温度上昇を軽減します。また、万が一ガラスが割れた場合の飛散防止効果もあります。フィルムを貼っても明るさは変わらず、高い透明度で爽やかな日差しを取り入れます。

※窓の種類により、施工できない場合がございます。



TATAMI

置き畳

フローリングの上に置くだけで和空間を演出。高級イ草の特性を生かしながら、高い耐久性と豊富な色柄を実現した新素材の畳表です。縁なしの半畳サイズで、薄型・軽量、敷き並べた時にズレにくい点も魅力。手軽に畳ライフを味わうことができます。

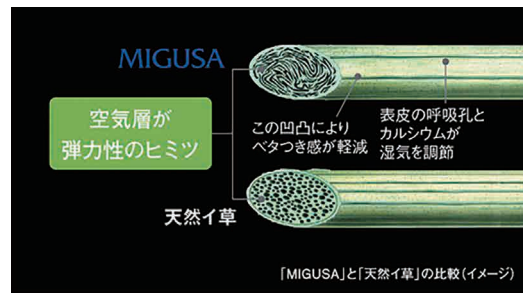


キレイが長持ちする畳表

天然イ草に比べて色あせしにくく、強く丈夫。お掃除が簡単で「キレイ」が長持ちする畳表です。

クッション性があり滑りにくい、バランスのいい畳。

繊維一本一本の表皮にある筋が適度なストッパーになり、目に沿った方向では天然イ草に比べ20%も滑りにくくなっています。滑りにくく、クッション性があるので、お子様も高齢者も安心です。



「MIGUSA」と「天然イ草」の比較(イメージ)

※床暖房の範囲には設置できません。

DRY MAT

ドライマット

シューズボックス、クローゼット、押入れ用の調湿消臭マットをご用意しました。優れた調湿効果でカビなどを抑制。花粉やダニなどのアレルギー物質を80%以上不活性化し、気になる臭いも低減します。天日で干せば繰り返し使用でき、汚れが気になる場合は洗濯もできます。



ドライマットの効果

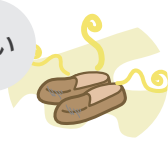
湿気



優れた調湿力

優れた調湿効果でカビ等の発生を抑制。

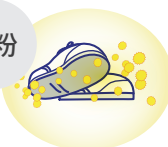
臭い



消臭効果

気になる臭いを低減。

花粉



アレルギー不活化

靴の裏に付いた花粉・ハウスダストなどのアレルギー物質の多くを不活性化します。

※花粉そのものを除去する機能ではありません。

市販の吸湿剤・消臭剤との違い

使用可能なセンサーが付いているので、サインにより天日干しをして、繰り返し使用でき経済的です。また、汚れが気になる場合は洗濯もできます。(ネット使用、弱流水にて)



ブルー
使用可能なサイン

ピンク
天日干しのサイン

各アイテム 注意事項

ご検討、お申し込みに関してご注意いただきたい内容となりますので必ずご確認ください。

お取り扱い商品の最新の「各アイテム注意事項」は、当社インテリアセクションウェブサイトからご確認ください。
下記URLまたは、バーコードよりウェブサイトをご確認くださいませようお願いいたします。

URL: <https://interior.kurasumai.jp/item-policy>



